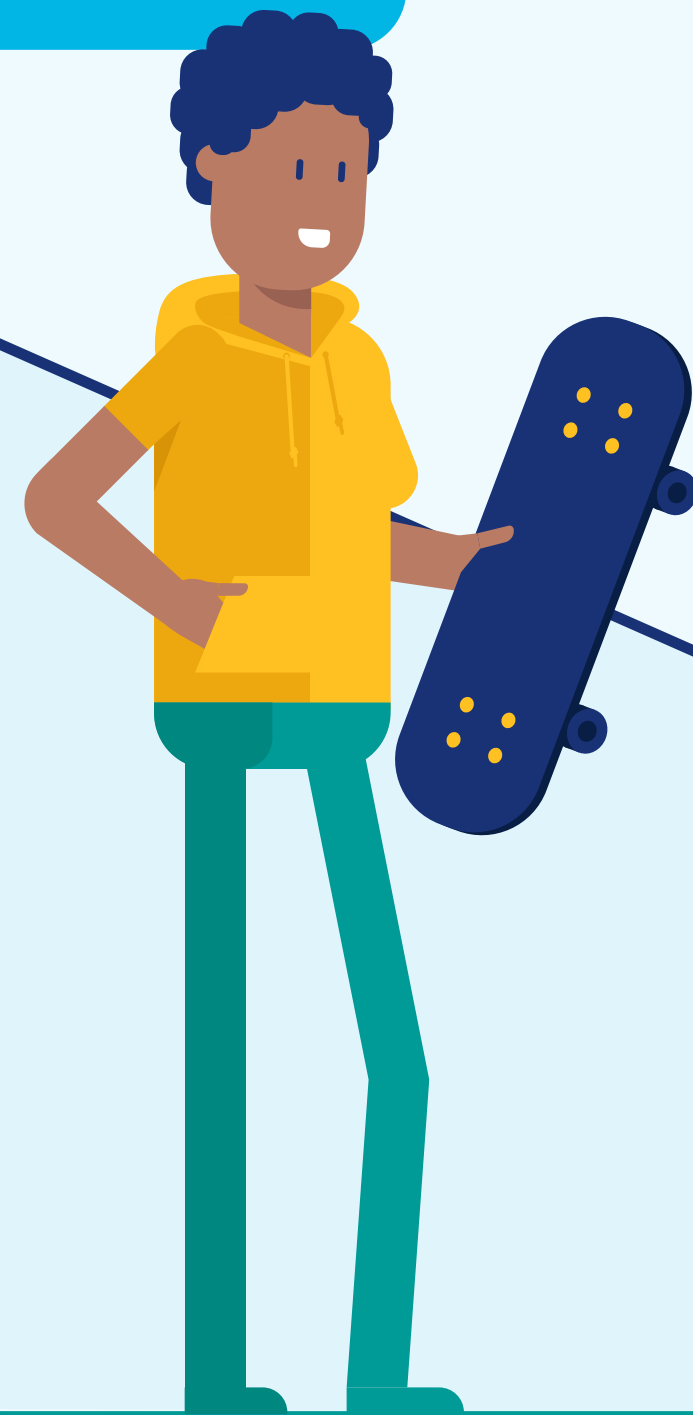


Wat is genderdysforie?

En hoe vaak komt het in Nederland nou eigenlijk voor?

Het aantal personen in Nederland dat zich identificeert als gendernonconform is moeilijk vast te stellen, er is dus geen percentage en schatting gegeven.



5,5%
212.000



2,5%
342.000

2%
77.000

Dit is het aantal personen dat wacht op psychologische behandeling. Mensen in zorg (mogelijk wachtend op endocrinologische en/of chirurgische zorg) zijn niet apart meegeteld.



0,4%
55.000

- Jongeren
- Volwassenen

Gendernonconform

Identiteit die niet geheel overeenkomt met de stereotiepe verwachtingen. In brede zin betekent dit dat iemand zich niet aan de traditionele gendernormen conformeert.

Gender incongruent

Ingrijpend en diepgevoeld onbehagen wanneer geboortegeslacht en genderidentiteit niet overeenkomen.

Genderdysforie (met behandelwens)

Lijdensdruk die gepaard gaat met de incongruentie tussen de ervaren genderidentiteit en toegewezen genderidentiteit. Als gevolg van deze lijdensdruk zal een groot deel van de mensen een medische behandeling willen ondergaan.

De cijfers en percentages zijn afgeronde schattingen van de aantallen binnen de Nederlandse bevolking. Kijk voor meer informatie op zorgvuldigadvies.nl/transgenderzorg